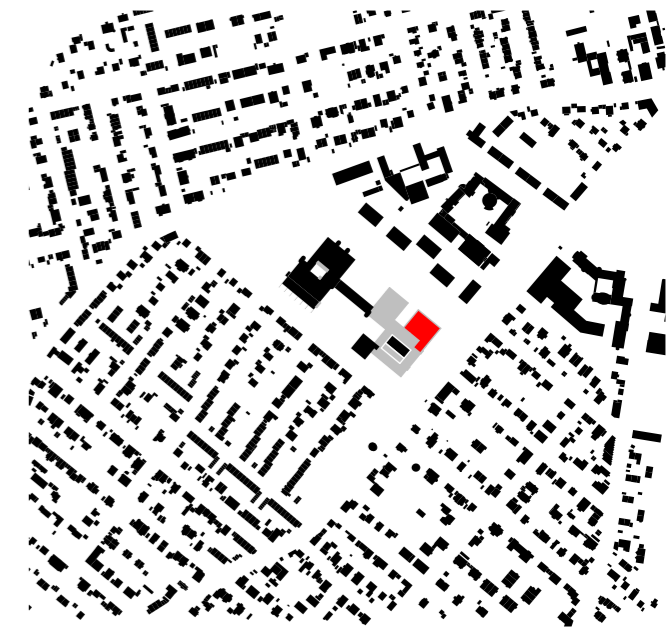
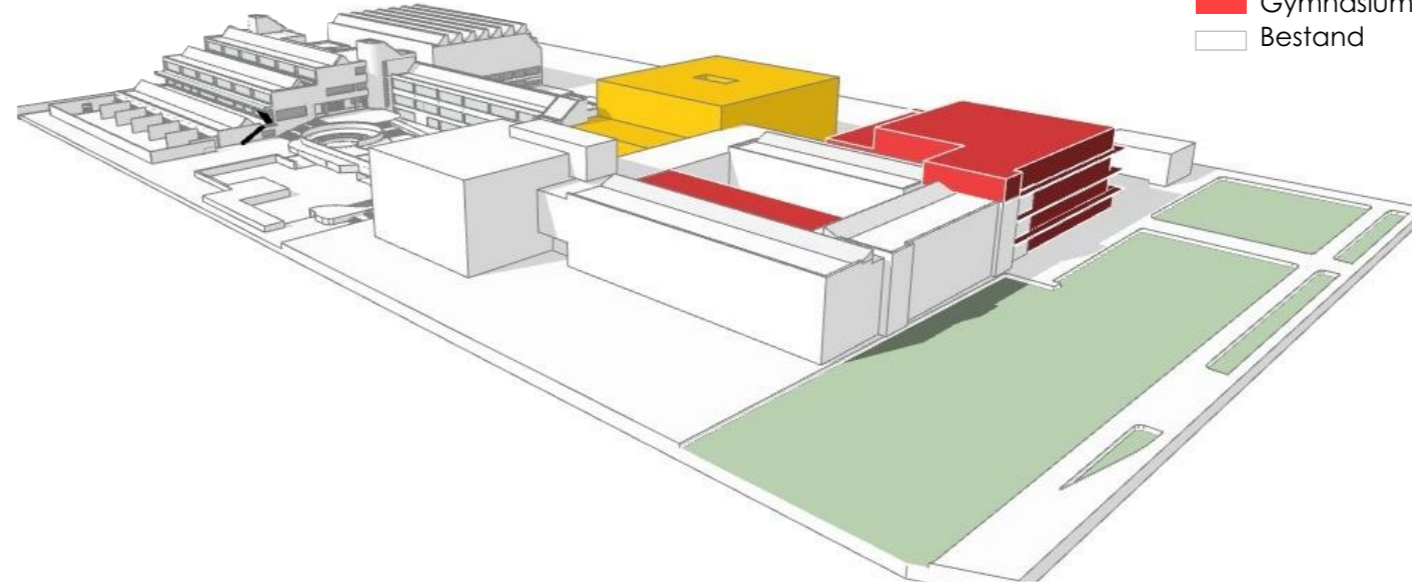


# 4Z Variante 2-2 B

■ Mittelschule  
■ Gymnasium  
■ Bestand



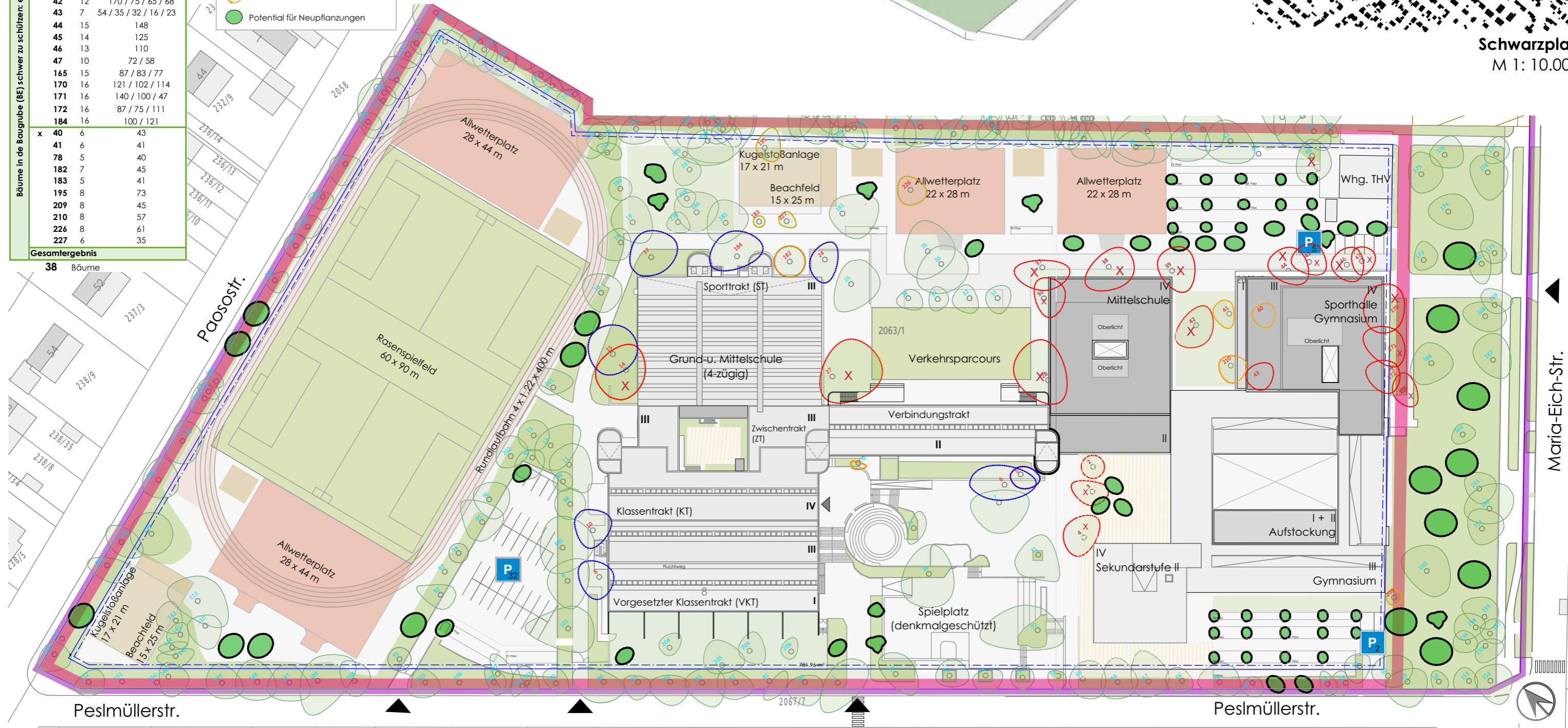
Schwarzplan  
M 1: 10.000



4Z V2-2		
BE Nr	Höhe	Stammumfang
e 2	6	62 / 49 / 65
3	7	95
4	12	113 / 156
5	12	56 / 29 / 73 / 79 / 80
6	12	164
8	13	91 / 125
10	10	69 / 104
14	18	161
15	19	195
17	16	88 / 79 / 89 / 95 / 97
24	16	205
27	15	207
28	13	225
30	13	126
37	16	138 / 136
38	16	178
39	15	140 / 173
42	12	170 / 75 / 65 / 68
43	7	54 / 35 / 32 / 16 / 23
44	15	148
45	14	125
46	13	110
47	10	72 / 58
165	15	87 / 83 / 77
170	16	121 / 102 / 114
171	16	140 / 100 / 47
172	16	87 / 75 / 111
184	16	100 / 121
x 40	6	43
41	6	41
78	5	40
182	7	45
183	5	41
195	8	73
209	8	45
210	8	57
226	8	61
227	6	35
<b>Gesamtergebnis</b>	<b>38</b>	<b>Bäume</b>

4Z	
Kennwerte	Variante 2.2
BGF	37.508 m <sup>2</sup>
GF*	34.311 m <sup>2</sup>
GR**	11.037 m <sup>2</sup>
GFZ	0,69
GRZ	0,22

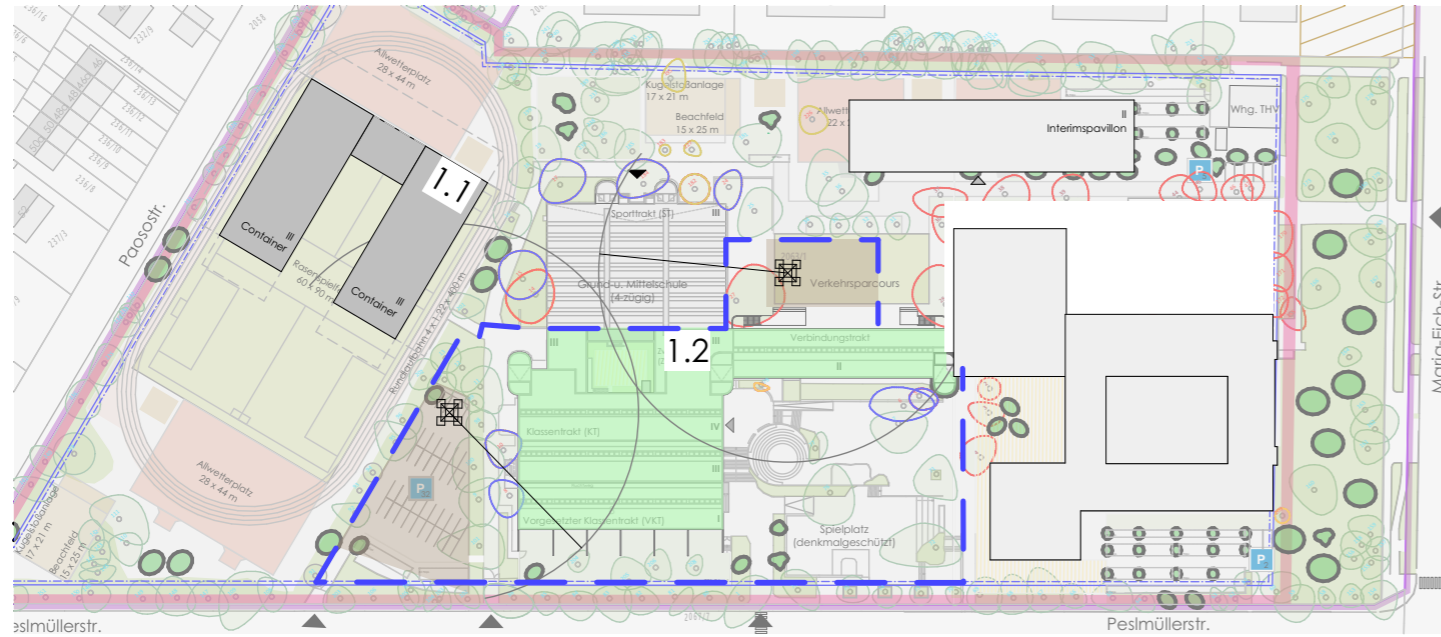
- ⊗ Schützenswerte Bäume zu fällen
- ⊗ evtl. erhaltbar mit Rückschnitt
- ⊗ Baum Bestand zu fällen
- ⊗ Potential für Neupflanzungen



Lageplan  
M 1: 1.000

# Auslagerungskonzept

## 1. BA



### BA 1.1 Errichtung Schulpavillon auf Sportfeld, 60 Räume

### BA 1.2 Während Generalsanierung des Klassentrakts und Verbindungstrakts P8

Bezeichnung	Bestand	Ist	Differenz
Klassenzimmer, Ausweich-Multifunktional, Ganztagsraum	87	56	-31
Fachraum Naturw.	15	11	-4
Fachraum künstl.	27	16	-11
			-46

Container III (60 Räume) : 46 (Räume abzudecken)+6 Klassen Karlsruhgymnasium=52

### BA 1.3 Nach Generalsanierung Klassen- und Verbindungstrakt P8

Bezeichnung	Bestand	Ist	Differenz
Klassenzimmer, Ausweich-Multifunktionalraum, Ganztagsraum	87	80	-7
Fachraum Naturw.	15	17	2
Fachraum künstl.	27	29	2

### BA 1.1:

-Errichtung Schulpavillon auf Sportfeld, III Geschosse, je Geschoss 20 Räume, Gesamt 52 Räume

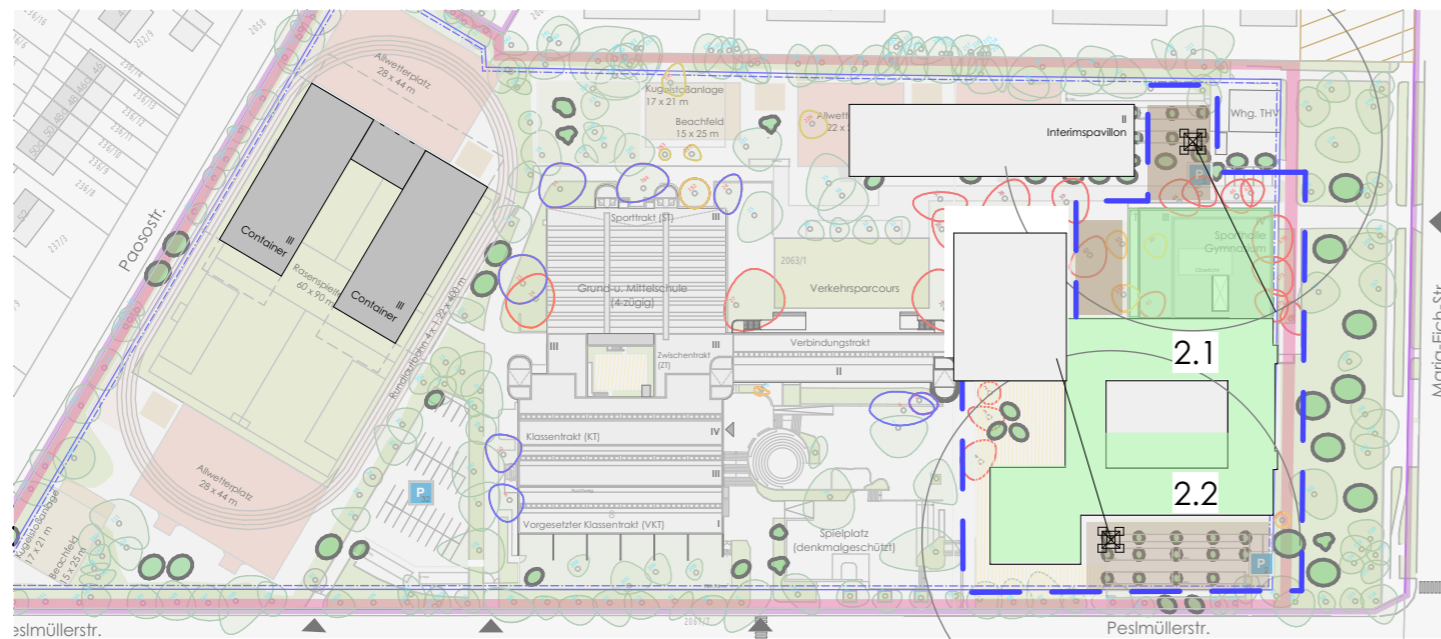
### BA1.2:

-Auslagerung 2LH GS (12 R), 3 LH MS (19 R), 11 Kunstäume und 4 Fachräume in Container  
-Erhalt Pavillon in Bestand (2LH GS / 1LH MS)

### BA 1.3:

-Umzug GS in sanierten Klassenstrakt P8  
-Umzug Naturw. Räume MS in Verbindungstrakt  
-weiterhin Auslagerung MS in Container auf Sportfeld

## 2. BA



### BA 2.1 Während Generalsanierung, Erw. und Aufstockung P6

Bezeichnung	Bestand	Ist	Differenz
Klassenzimmer, Ausweich-Multifunktionalraum, Ganztagsraum	87	40	-47
Fachraum Naturw.	15	17	2
Fachraum künstl.	27	14	-13
			-58

Container III (60 Räume): 58+6 Klassen Karlsruhgymnasium = 64 Räume (Bedarf)- 4 Räume entfallen (kleine)

### BA 2.2 Nach Generalsanierung P6 + Aufstockung+ Erw.

Bezeichnung	Bestand	Ist	Differenz
Klassenzimmer, Ausweich-Multifunktionalraum, Ganztagsraum	87	87	0
Fachraum Naturw.	15	29	18
Fachraum künstl.	27	25	28

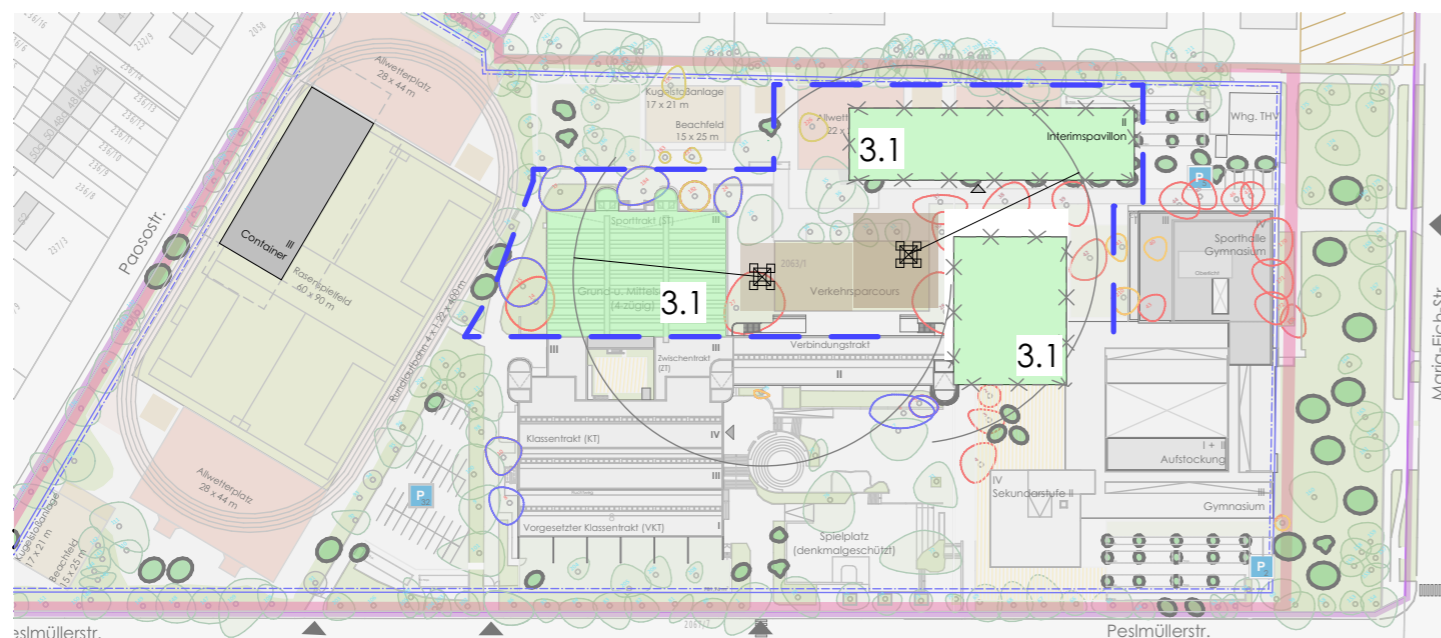
### BA 2.1:

-Generalsanierung und Aufstockung P6  
-Erweiterung P6, Neubau SH  
-Auslagerung 6 Klassenräume Karlsruhgymnasium

### BA2.2:

-Umzug GYM und Fachlehrsäle in P6

## 3. BA



### BA 3.1 Während Abriss Fachtrakt u. Interimpavillon, Generalsanierung Sporttrakt P8

Bezeichnung	Bestand	Ist	Differenz
Klassenzimmer, Ausweich-Multifunktionalraum, Ganztagsraum	87	71	-16
Fachraum Naturw.	15	18	3
Fachraum künstl.	27	24	-3
			-16

Container III (27 Räume): 16 + 6 Klassen Karlsruhgymnasium=22 Räume (abgedeckt)

### BA 3.3 Nach Neubau MS

Bezeichnung	Bestand	Ist	Soll RP
Klassenzimmer, Ausweich-Multifunktionalraum, Ganztagsraum	87	101	101
Fachraum Naturw.	15	18	18
Fachraum künstl.	27	28	28

### BA 3.1:

-Abriss Fachlehrsaal  
-Neubau MS  
-Generalsanierung Sporttrakt P8  
-Abbau Interimpavillon  
-Abbau 1 Container auf Sportfeld  
-Freianlagen

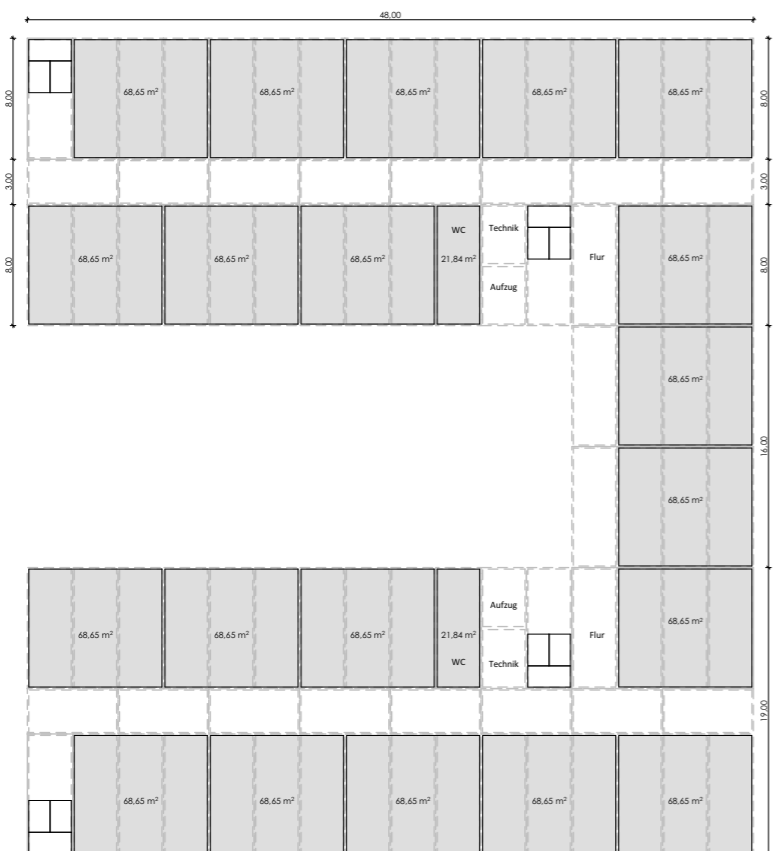
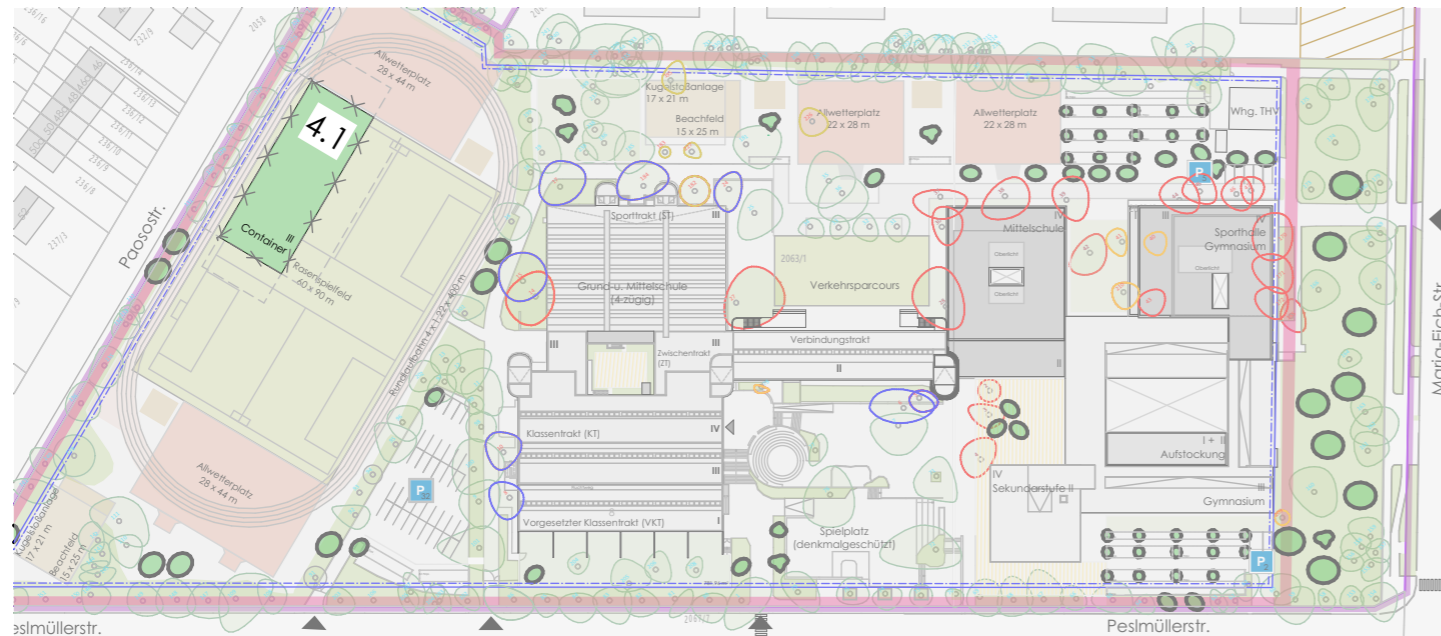
### BA3.2:

-Umzug MS in Neubau

# Auslagerungskonzept

**BA 4.1**  
-Abbau Containers  
-Freianlagen

## 4. BA



**Skizze (Beispiel)**  
Module 8x3 m je Geschoss:  
-BGF: 2.016 m<sup>2</sup>  
-NUF: 1.373 m<sup>2</sup>  
-20 Räume á 68,65 m<sup>2</sup>  
-2 WC Container á 21,84 m<sup>2</sup>  
-4 Treppecontainer  
-20 Basis-Container Flur  
  
-60 Basis-Container Räume  
86 Container Gesamt je Geschoss

M 1: 500 V2-2: Container III G (258 Module)

### Container

#### Fachräume Kunst (28)

- |                        |                          |                                     |
|------------------------|--------------------------|-------------------------------------|
| <b>Grundschule (7)</b> | <b>Mittelschule (10)</b> | <b>Gymnasium (11)</b>               |
| WG-Raum 1              | Kunst-Fachlehrsaa        | EDV-Lehrsaa 1                       |
| WG-Nebenraum 1         | Kunst-Nebenraum          | EDV-Lehrsaa 2                       |
| WG- Raum 2             | WG-Raum 1                | EDV-Nebenraum                       |
| WG- Nebenraum 2        | WG-Nebenraum 1           | Musik-Lehrsaa 1                     |
| WG- Raum 3             | WG- Raum 2               | Musik-Lehrsaa 2                     |
| WG- Nebenraum 3        | Informatik-Raum 1        | Musik-Vorbereitungs-/Sammlungsraum  |
| Musiksaal (und EDV)    | Informatik-Raum 2        | Kunst-/Werken-Fachlehrsaa 1         |
|                        | Musiksaal                | Werken- Maschinenraum (Brennofen)   |
|                        | Musik-Nebenraum          | Werken-Nebenraum 1                  |
|                        | Schullehrküche           | Kunst-Fachlehrsaa 1                 |
|                        |                          | Kunst-Vorbereitungs-/ Sammlungsraum |

#### Fachräume Naturwissenschaft (18)

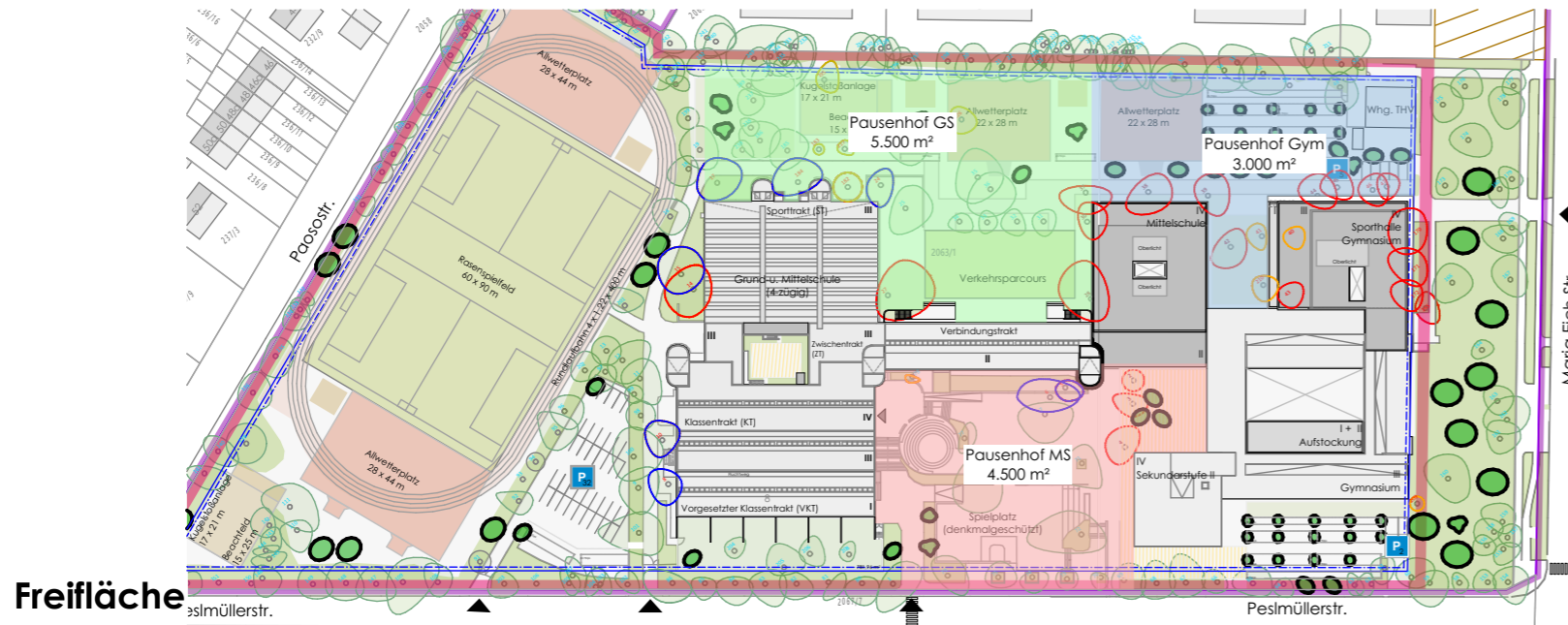
- |                         |   |
|-------------------------|---|
| <b>Mittelschule (6)</b> | <b>Gymnasium (12)</b>                     |
| NT-Fachlehrsaa 1        | Physik-Fachlehrsaa 1                      |
| NT-Fachlehrsaa 2        | Physik-Fachlehrsaa 2                      |
| NT-Nebenraum 1          | Physik-Fachlehrsaa 3                      |
| NT-Nebenraum 2          | Physik Sammlungs-und Vorbereitungsraum    |
| Technik-Raum            | Chemie-Fachlehrsaa 1                      |
| Technik-Nebenraum       | Chemie-Fachlehrsaa 2                      |
|                         | Chemie-Fachlehrsaa 3                      |
|                         | Chemie Sammlungs-und Vorbereitungsraum    |
|                         | Biologie/ Natur-u.-Technik-Fachlehrsaa 1  |
|                         | Biologie / Natur-u.-Technik-Fachlehrsaa 2 |
|                         | Biologie / Natur-u.-Technik-Fachlehrsaa 3 |
|                         | Biologie/ NT-Samml.-u.Vorbereitungsraum   |

#### Klassen (101)

- |                         |                          |                        |
|-------------------------|--------------------------|------------------------|
| <b>Grundschule (24)</b> | <b>Mittelschule (30)</b> | <b>Gymnasium (47)</b>  |
| Klassenzimmer 16        | Klassenzimmer 22         | Klassenzimmer 36       |
| Ganztagsräume 8         | Ausweichräume 4          | Ausweichräume 4        |
|                         | Ganztagsräume 4          | Ganztagsräume 4        |
|                         |                          | Multifunktionalräume 3 |

4Z V2-2 Kennwerte	GS	MS	GYM		SH/ Mensa	Gesamt	
	Denkmal P8	Neubau	Bestand P6	Neubau	Aufstockung		UG/EG
<b>BGF</b>	13.558 m <sup>2</sup>	6.398 m <sup>2</sup>	12.227 m <sup>2</sup>	2.629 m <sup>2</sup>	706 m <sup>2</sup>	1.990 m <sup>2</sup>	37.508 m <sup>2</sup>
<b>GF*</b>	13.536 m <sup>2</sup>	5.811 m <sup>2</sup>	10.446 m <sup>2</sup>	2.629 m <sup>2</sup>	706 m <sup>2</sup>	1.184 m <sup>2</sup>	34.311 m <sup>2</sup>
<b>GR**</b>	5.015 m <sup>2</sup>	1.394 m <sup>2</sup>	3.453 m <sup>2</sup>	zu SH	zu P6	1.176 m <sup>2</sup>	11.037 m <sup>2</sup>
<b>GFZ</b>	0,27	0,12	0,21	0,05	0,01	0,02	0,69
<b>GRZ</b>	0,10	0,03	0,07	zu SH	zu P6	0,02	0,22

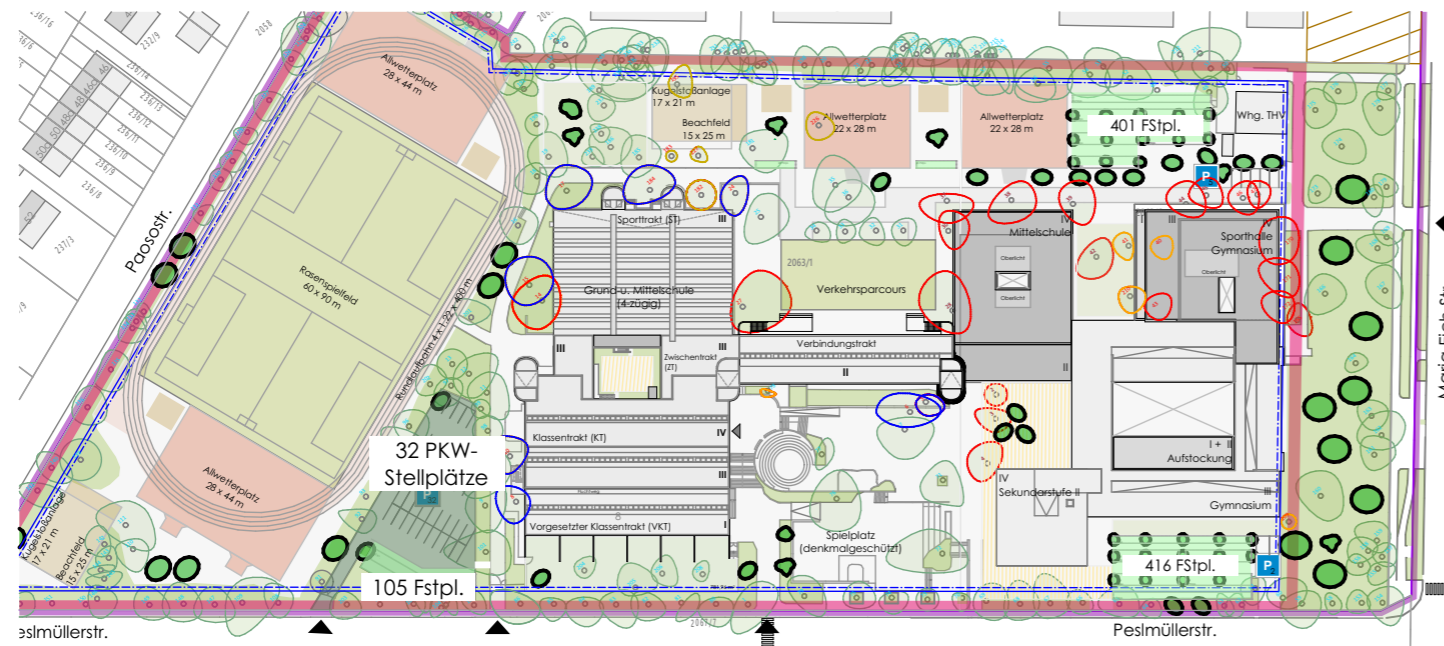
# Außenanlagenkonzept



## Pausenfläche

	Ist	Soll
GS	ca. 5.500 m <sup>2</sup>	ca. 1.600m <sup>2</sup>
MS	ca. 4.500 m <sup>2</sup>	ca. 2.100m <sup>2</sup>
Gym	ca. 3.000 m <sup>2</sup>	ca. 3.780m <sup>2</sup>

Freifläche



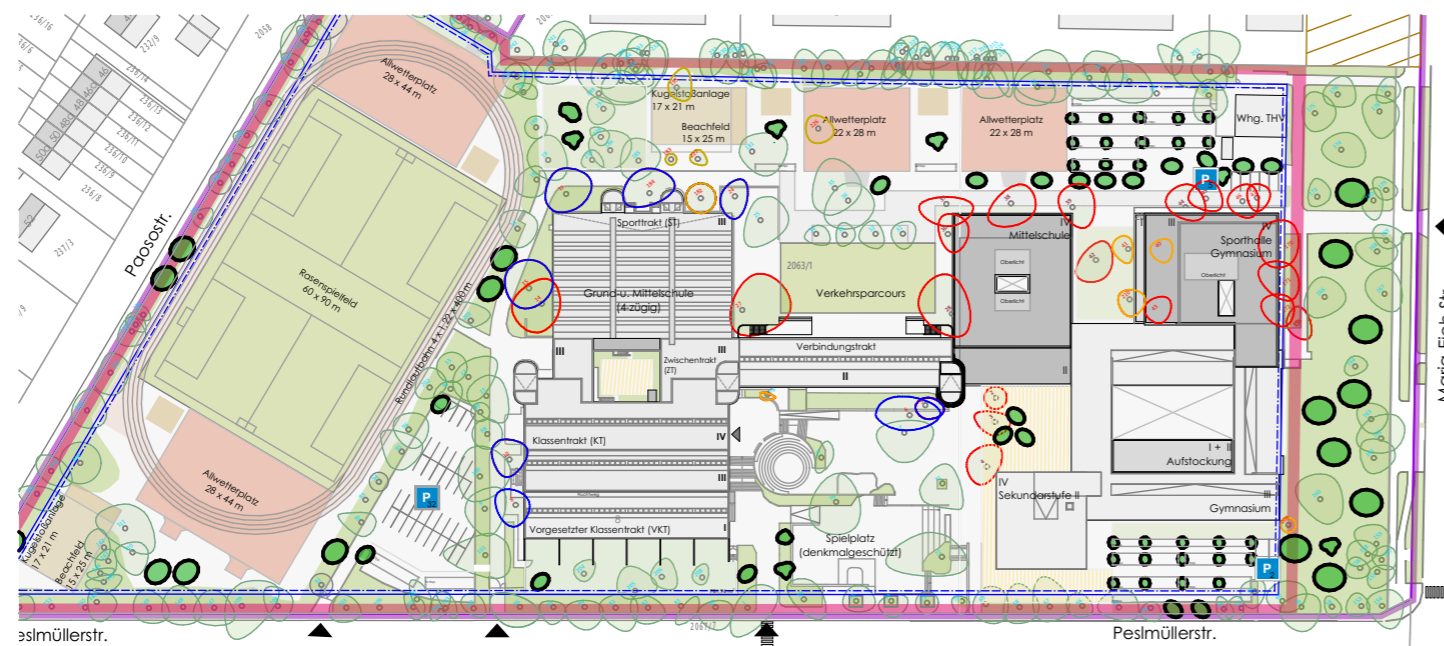
## Stellplatznachweis

	Ist	Soll
PKW	39 PKW-Stellplätze	39 PKW-Stellplätze
Fahrräder	922 Fahrräderstpl. davon 80 Rollerabstpl.	922 Fahrräderstpl. davon 80 Rollerabstpl.

Stpl.

## Legende

- erhaltenswerte Bäume (e)
- nicht erhaltenswerte Bäume (x)



## Sportflächen

	Ist	Soll
Rasenspielfelder	1 Rasenspielfeld 60x90m	1 Rasenspielfeld 60x90m
Allwetterplätze (44x28m)	2 Allwetterplätze 44x28m	2 Allwetterplätze 44x28m
Allwetterplätze (28x22m)	2 Allwetterplätze 28x22m	2 Allwetterplätze 28x22m
Rundlaufbahnen	1 Rundlaufbahn	1 Rundlaufbahn
multifunktionale Beachfelder	2 multifunktionale Beachfelder	2 multifunktionale Beachfelder

Sport

4Z V2-2			
BE Nr	Höhe	Stammumfang	
e 3	7	95	
4	12	113 / 156	
6	12	164	
8	13	91 / 125	
10	10	69 / 104	
14	18	161	
15	19	195	
17	16	88 / 79 / 89 / 95 / 97	
24	16	205	
27	15	207	
28	13	225	
30	13	126	
37	16	138 / 136	
38	16	178	
39	15	140 / 173	
42	12	170 / 75 / 65 / 68	
44	15	148	
45	14	125	
46	13	110	
165	15	87 / 83 / 77	
170	16	121 / 102 / 114	
171	16	140 / 100 / 47	
172	16	87 / 75 / 111	
184	16	100 / 121	
x 2	6	62 / 49 / 65	
5	12	56 / 29 / 73 / 79 / 80	
40	6	43	
41	6	41	
43	7	54 / 35 / 32 / 16 / 23	
78	5	40	
182	7	45	
183	5	41	
195	8	73	
209	8	45	
210	8	57	
226	8	61	
227	6	35	
<b>Gesamtergebnis</b>			
		<b>37</b> Bäume	